

Архангельск (8182)63-90-72
Астана (7172)727-132
Астрахань (8512)99-46-04
Барнаул (3852)73-04-60
Белгород (4722)40-23-64
Брянск (4832)59-03-52
Владивосток (423)249-28-31
Волгоград (844)278-03-48
Вологда (8172)26-41-59
Воронеж (473)204-51-73
Екатеринбург (343)384-55-89
Иваново (4932)77-34-06

Ижевск (3412)26-03-58
Иркутск (395)279-98-46
Казань (843)206-01-48
Калининград (4012)72-03-81
Калуга (4842)92-23-67
Кемерово (3842)65-04-62
Киров (8332)68-02-04
Краснодар (861)203-40-90
Красноярск (391)204-63-61
Курск (4712)77-13-04
Липецк (4742)52-20-81
Киргизия (996)312-96-26-47

Магнитогорск (3519)55-03-13
Москва (495)268-04-70
Мурманск (8152)59-64-93
Набережные Челны (8552)20-53-41
Нижний Новгород (831)429-08-12
Новокузнецк (3843)20-46-81
Новосибирск (383)227-86-73
Омск (3812)21-46-40
Орел (4862)44-53-42
Оренбург (3532)37-68-04
Пенза (8412)22-31-16
Казахстан (772)734-952-31

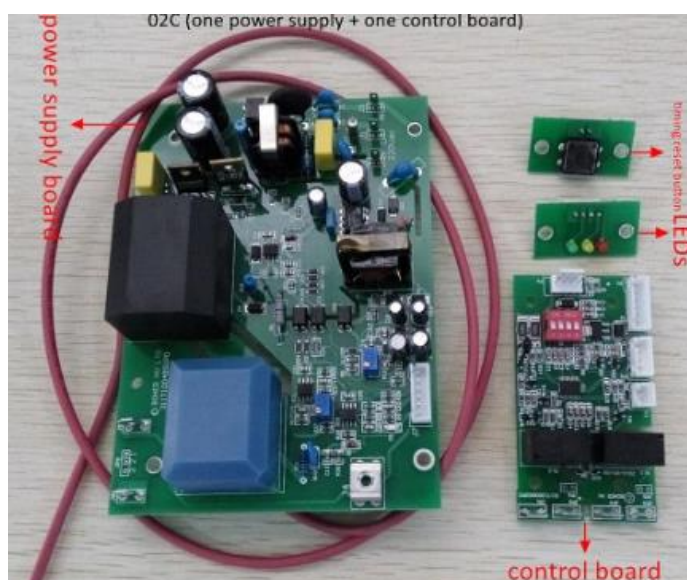
Пермь (342)205-81-47
Ростов-на-Дону (863)308-18-15
Рязань (4912)46-61-64
Самара (846)206-03-16
Санкт-Петербург (812)309-46-40
Саратов (845)249-38-78
Севастополь (8692)22-31-93
Симферополь (3652)67-13-56
Смоленск (4812)29-41-54
Сочи (862)225-72-31
Ставрополь (8652)20-65-13
Таджикистан (992)427-82-92-69

Сургут (3462)77-98-35
Тверь (4822)63-31-35
Томск (3822)98-41-53
Тула (4872)74-02-29
Тюмень (3452)66-21-18
Ульяновск (8422)24-23-59
Уфа (347)229-48-12
Хабаровск (4212)92-98-04
Челябинск (351)202-03-61
Череповец (8202)49-02-64
Ярославль (4852)69-52-93

<https://idealtek.nt-rt.ru> || dtf@nt-rt.ru

Модули питания высокого напряжения

Высоковольтный модуль для очистки воздуха 30 Вт



Product Attributes

Модель: AP02C

марка: IDEALTEKNIC

Тип выхода: Один

Гарантия: 1 год

Входное напряжение: Полный диапазон

Режим подключения: Параллельный импульсный источник питания

Пусковой режим: Самовозбуждающийся блок питания

Режим регулирования напряжения: Ширина Тип модуляции

Система питания: Терминальное распределительное оборудование

Передача энергии: Односторонняя передача

Система модуляции: PFM

Circuit Mode: PFM

Working Mode: Constant Voltage

Applications: Air Purification

Output Voltage Range: 5KV ~ 8 KV

Output Power: 0 ~ 30 W

Protections: Over Load / Discharging / Arc Protection

Выходная мощность: 1 - 50 Вт

Модульная высоковольтная силовая установка серии AP02C

обзор

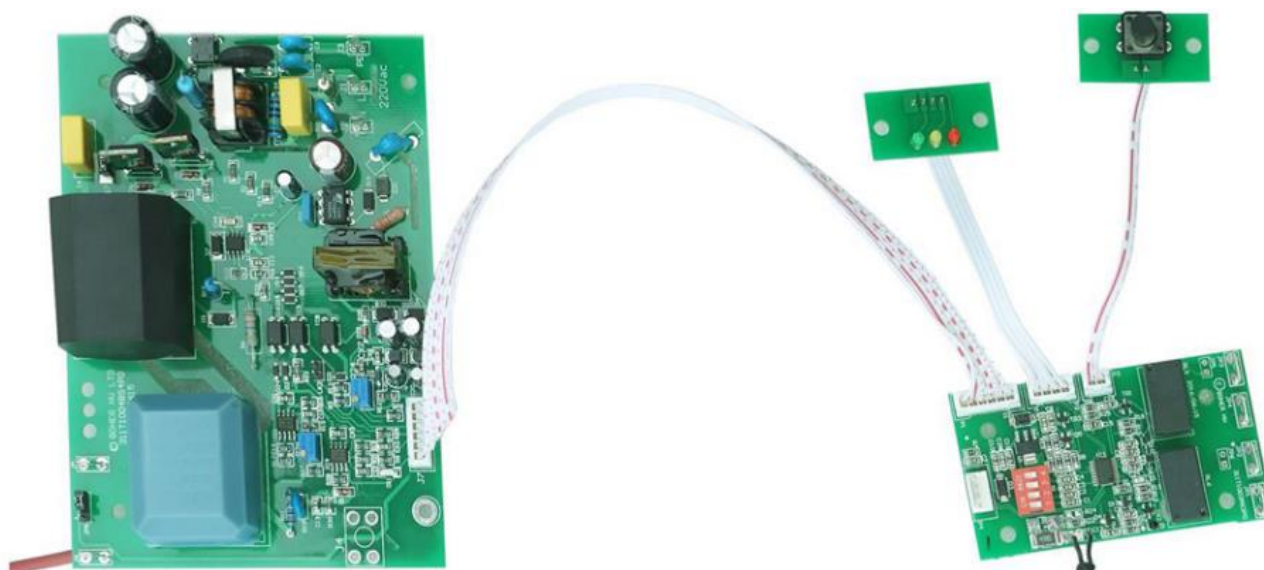
Линейка высоковольтных силовых модулей AP02C специально разработана iDealTek для очистки воздуха и масла с интеллектуальным управлением, экономичностью и надежной работой. Диапазон включает в себя один и два типа выходной мощности, а также мощность от 5 до 30 Вт. Этот продукт можно наносить на охрану окружающей среды.

Выходная мощность: 5 ~ 30 Вт

Два типа выхода: тип с одним выходом и тип с двумя выходами

Диапазон напряжения с одним выходом: 5 кВ ~ 8 кВ.

Двойной выходной диапазон напряжения типа: 4/8 кВ.



Характеристики

- Замкнутый контроль со стабильным выходным напряжением.
- Встроенная интеллектуальная схема управления с микроконтроллером.
- Гибкий режим управления: один плюс один режим и один плюс два режима. (Примечание: один плюс один режим: одна управляющая печатная плата управляет источником питания; один плюс два режима: одна управляющая печатная плата управляет двумя источниками питания, где настройки будут применены к обоим источникам питания. Обратите внимание, что один из блоков питания отключен из-за искрения приведет к отключению другого источника питания.)
- Светодиодный дисплей и кнопки ввода.
- Датчики воздушного потока для обнаружения воздушного потока.
- Программируемое обнаружение и защита дуги.
- Настройка времени полоскания, отображения, будильника и параметров сброса.
- Множественная защита от неисправностей.
- Несколько сухих контактов, удаленная передача информации.

Характеристики

Model	Input voltage	Power	Output voltage	Polarity	Note
AP02-220V-P20-6K6	220VAC±10%	5 – 30W	5 – 8KV	Positive	Airflow sensor, arc detection and protection, rinse time settings and warnings.
AP02-220VAC-P20-8/4K	220VAC±10%	5 – 30W	Ioniser: 8kV Collector: 4kV	Positive	

Physical size of both models: 144mm*101mm*60mm

Примечания по безопасности

Блок питания является источником высокого напряжения, пожалуйста, будьте осторожны в соответствии с инструкциями профессионалов, иначе это вызовет проблемы с безопасностью людей.

Пожалуйста, проверьте ниже вопросы перед запуском питания.

1. Блок питания должен находиться в чистом и сухом состоянии.
2. Нет относительных объектов, кроме выхода ВН или нагрузки ВН.
3. Убедитесь, что обратный ток нагрузки хорошо заземлен через клеммы GND на задней панели.

Архангельск (8182)63-90-72
Астана (7172)727-132
Астрахань (8512)99-46-04
Барнаул (3852)73-04-60
Белгород (4722)40-23-64
Брянск (4832)59-03-52
Владивосток (423)249-28-31
Волгоград (844)278-03-48
Вологда (8172)26-41-59
Воронеж (473)204-51-73
Екатеринбург (343)384-55-89
Иваново (4932)77-34-06

Ижевск (3412)26-03-58
Иркутск (395)279-98-46
Казань (843)206-01-48
Калининград (4012)72-03-81
Калуга (4842)92-23-67
Кемерово (3842)65-04-62
Киров (8332)68-02-04
Краснодар (861)203-40-90
Красноярск (391)204-63-61
Курск (4712)77-13-04
Липецк (4742)52-20-81
Киргизия (996)312-96-26-47

Магнитогорск (3519)55-03-13
Москва (495)268-04-70
Мурманск (8152)59-64-93
Набережные Челны (8552)20-53-41
Нижний Новгород (831)429-08-12
Новокузнецк (3843)20-46-81
Новосибирск (383)227-86-73
Омск (3812)21-46-40
Орел (4862)44-53-42
Оренбург (3532)37-68-04
Пенза (8412)22-31-16
Казахстан (772)734-952-31

Пермь (342)205-81-47
Ростов-на-Дону (863)308-18-15
Рязань (4912)46-61-64
Самара (846)206-03-16
Санкт-Петербург (812)309-46-40
Саратов (845)249-38-78
Севастополь (8692)22-31-93
Симферополь (3652)67-13-56
Смоленск (4812)29-41-54
Сочи (862)225-72-31
Ставрополь (8652)20-65-13
Таджикистан (992)427-82-92-69

Сургут (3462)77-98-35
Тверь (4822)63-31-35
Томск (3822)98-41-53
Тула (4872)74-02-29
Тюмень (3452)66-21-18
Ульяновск (8422)24-23-59
Уфа (347)229-48-12
Хабаровск (4212)92-98-04
Челябинск (351)202-03-61
Череповец (8202)49-02-64
Ярославль (4852)69-52-93